

## Neue Heimverteiler-Lösung für die Wohnung

Die STAKOHOME-Lösung bietet (aus dem Jahr 2006) eine günstige und einfache Art und Weise, heutzutage bereits vollkommen selbstverständliche, moderne Netzverteiler zu gestalten. Die STAKOHOME-Lösung bietet die Möglichkeit, Verteiler zur Übertragung von Voice, Daten oder IP-TV zu nutzen.

An eine ausreichende Anzahl von Datenbuchsen zu denken, zählt sich eindeutig aus. Die meisten Geräte wie beispielswei

se Fernseher, Receiver, Empfänger, Set-Top-Boxen oder DVD enthalten bereits RJ45-Datenstecker, daher können sie an ein Netz angeschlossen werden, wo ihre Bedienung dann zum Kinderspiel wird. In Wohnhäusern (bzw. einzelnen Wohnungen) ist es nicht geeignet, herkömmliche Racks zu installieren und bei elektrischen Standard-Verteilern mit DIN-Schienen ist es nahezu unmöglich, Standard-Rangierfelder, so genannte Patchpanels (Verbindungselemente, die zur Verteilung von Verkabelung notwendig sind), die auf unserem Markt erhältlich sind, zu installieren. **STAKOHOME hat dieses Problem kompromisslos gelöst.**



„**KONKURRENZLÖSUNG**“ – Installation von Datenverkabelung ohne STAKOHOME-Lösung



Heimverteiler, Schwachstromlösung  
**STAKOHOME-BY02**

Auf die gesamte STAKOHOME-Lösung (vollständiger Schwachstrom-Heimverteiler) wurde eine Konformitätserklärung einschließlich Typenprüfungen (für Überholungen, ggf. Wohnungsabnahmen unerlässlich) ausgestellt. Dies bestätigt auch das STAKOHOME-Typenschild, das an der Schaltanlage angebracht ist.

### UMFANG DER STAKOHOME-LÖSUNG

- Elektrische Schaltanlage: beisp. Siemens, Eaton, OEZ, ABB, Hager, Schneider Electric, Legrand (bestenfalls 3 Reihen/36 Module oder 4 Reihen/42 Module) – auf Wunsch kann auch ein anderer Typ geliefert werden (Design kompatibel mit Schaltanlage)
- Patchpanel(s) STAKOHOME-PATCH02-06 auf DIN-Schiene
- Gehäuseleiste und Abdeckungen
- Staubdichte Bürste
- Starkstromsteckdose 230 V (zu befestigen am Boden der Schaltanlage) zum Laden aktiver Elemente (Router, Switch usw.)
- Universalhalterungen (2 St.) auf DIN-Schiene als Halterung der aktiven Elemente
- Typenschild der Schaltanlage (von unserer Firma herausgegeben) und CE

### VORTEILE DER STAKOHOME-LÖSUNG

- **Finanziell günstig und platzsparend** (weniger Verkabelung).
- Individuallösung, **auf den Kunden maßgeschneidert.**
- **Es kann nahezu jede elektrische Schaltanlage verwendet werden.** In der Wohnung wird somit dasselbe Design von elektrischer Schaltanlage und Schwachstrom-Heimverteiler beibehalten.
- Der Nutzer hat ein vollwertiges **Datennetz im Rahmen seiner Wohnung unter Kontrolle.**
- Ermöglicht die Auswahl des Verteiler-Hersteller. **Kompatibel** sind unterschiedliche Steckertypen mit Keystone-Halterung, beisp. Datenstecker (Kat. 5, 6, 6A usw.), optische Stecker (SC, LC, ST) u. Ä.
- Einfache Montage und anschließende Handhabung.

Die STAKOHOME-Lösung wird auch von einem der qualitativ herausragenden Anbieter von Telekommunikationsdienstleistungen unterstützt und genutzt - der Fa. T-Mobile Czech Republic a.s. (Die Firma T-Mobile Czech Republic ist eine Marke der Deutsche Telekom AG Group) – und auch bedeutende Developer-Unternehmen auf dem gesamten Gebiet der Tschechischen Republik reihen diese Lösung in ihr Portfolio ein.



Mehr Informationen (einschließlich Videos) finden Sie auf [www.bytovy-rozvadec.cz/de](http://www.bytovy-rozvadec.cz/de)

## PATCHPANEL STAKOHOME-PATCH02-06

Die neueste Generation eines universellen und modularen Datenpatchpanels.

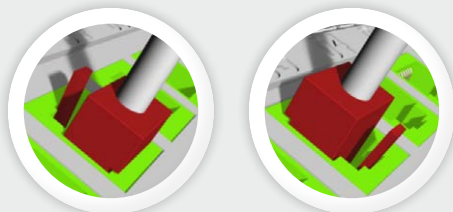
### PACKUNGSIHALT:

- 1 modulares universelles Patchpanel aus Kunststoff auf DIN-Schiene oder flacher Oberfläche, nicht belegt, für 6 Ports (Typ Keystone)
- 1 Ghost Marker
- 1 komplett vorgedrucktes und leere Beschriftungsetiketten
- 4 Schrauben zur Befestigung auf flacher Oberfläche

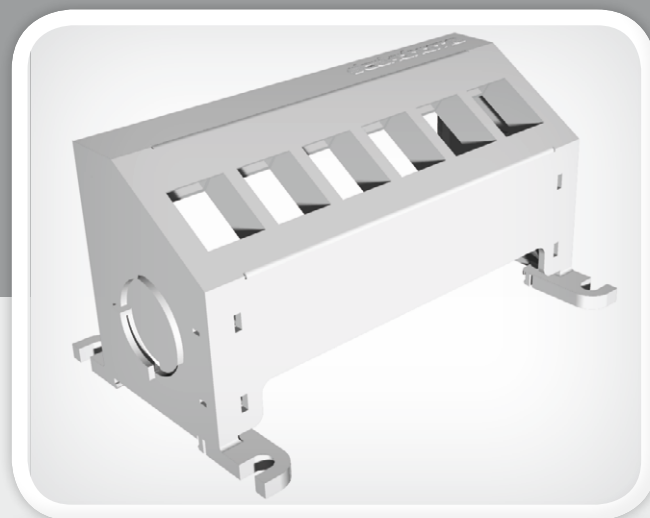
Anm.: Dieses Patchpanel ist durch das Amt für Industrieigentum gesetzlich geschützt.

### Vorteile

- Befestigung auf DIN-Schiene (TS-35) oder auf flacher Oberfläche.
- Nach Befestigung des Patchpanels STAKOHOME-PATCH02-06 kann dessen oberer Teil zu einfacherem Zugriff auf Verkabelung und Stecker hochgeklappt werden (Abb. 1a und 1b).
- Das Patchpanel kann um sechs weitere Steckplätze erweitert werden (d. h., Patchpanel können unter- und miteinander verbunden werden), seitliches Befestigungssystem Bajonettverschluss (Abb. 2).
- Distanzschiene ist drehbar (ermöglicht das Drehen von Steckern im Basisteil um 180°).



- Nicht genutzte Steckplätze können abgedeckt werden.
- Das Patchpanel kann dirket (mit beigelegtem Marker) beschriftet werden; oder es können die beigelegten unbeschrifteten oder vorbeschrifteten Etiketten verwendet werden.
- Das Patchpanel STAKOHOME-PATCH02-06 kann mit RJ45 Keystone Steckern (Kat. 5, 6, 6A), optischen Steckern (SC, LC, ST), Audiosteckern, STA-Verteilersteckern und allen weiteren Modulen, Steckern und Reduktionen belegt werden, die eine Keystone-Halterung aufweisen.



1A



1B



2



**Breitgefächerte Nutzung im Wohnungsbau.** Dank der Möglichkeit, verschiedene Arten von Steckern anzuschließen, eignet sich dieses Patchpanel gut zur Verwendung bei unterschiedlichsten Projekten (beisp. Beschallung, TV-SAT-Verteiler, CCTV, Sicherheitssysteme, Mess- und Reglertechnik usw.).

Das Patchpanel ist (aufgrund seiner geringen Abmessungen und Befestigungsmöglichkeiten auf flacher Oberfläche) **ebenfalls in Einfamilienhäusern geeignet**, wo es gemeinsam mit weiteren Technologien (beisp. TV-SAT) in einer Schaltanlage/einem Verteilerkasten installiert werden kann.



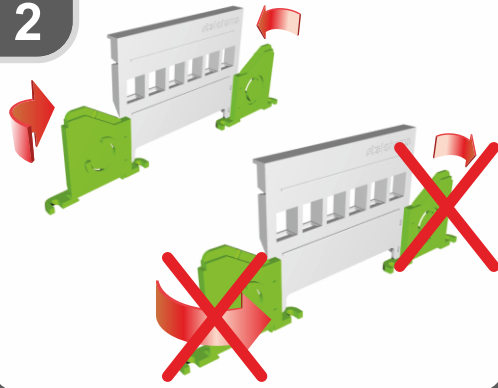
Mehr Informationen (einschließlich Videos) finden Sie auf [www.bytovy-rozvadec.cz/de](http://www.bytovy-rozvadec.cz/de)

1



Basisteil, Distanzschiene ist bereits installiert.

2



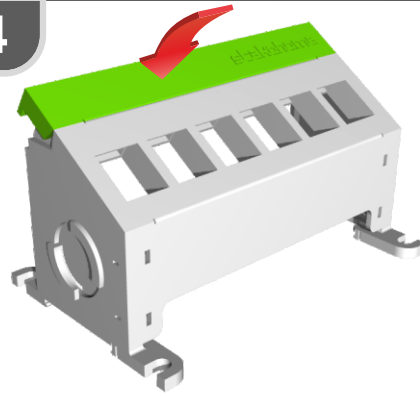
Drehung der (klappbaren) Seitenteile. ACHTUNG, gemäß Abbildungen in richtige Richtung drehen, sonst kann es zum Bruch kommen.

3



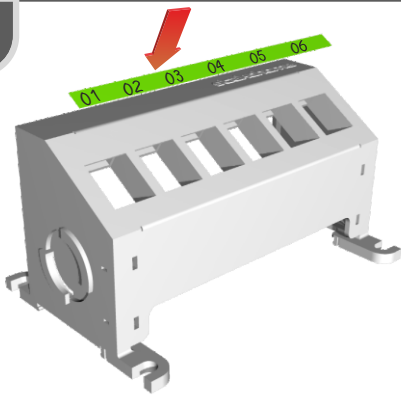
Zuklappen des Mittelteiles des Basisteils

4



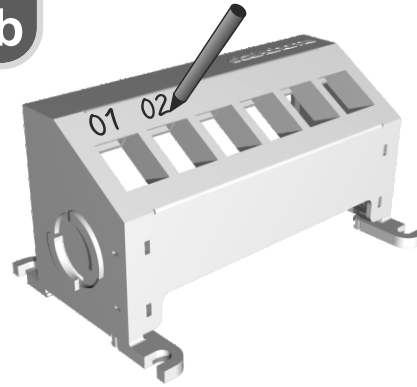
Zuklappen des oberen Teiles des Basisteils

5a



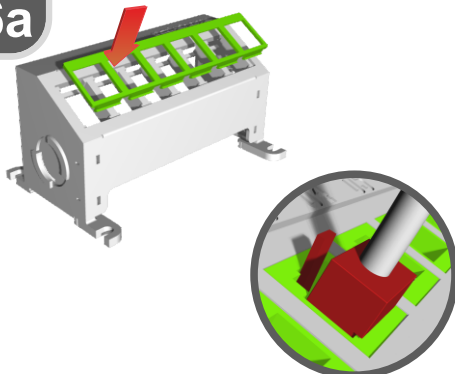
Beschriftung des zusammengesetzten Patchpanels. Bekleben mit Beschriftungsetiketten.

5b



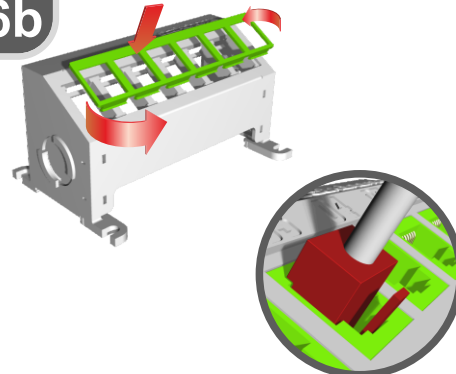
Beschriftung des zusammengesetzten Patchpanels. Direkt auf dem Patchpanel mithilfe des beigelegten Ghost Markers.

6a



Standardhalterung (ab Werk) für Distanzschiene (6-fach Rahmen).

6b



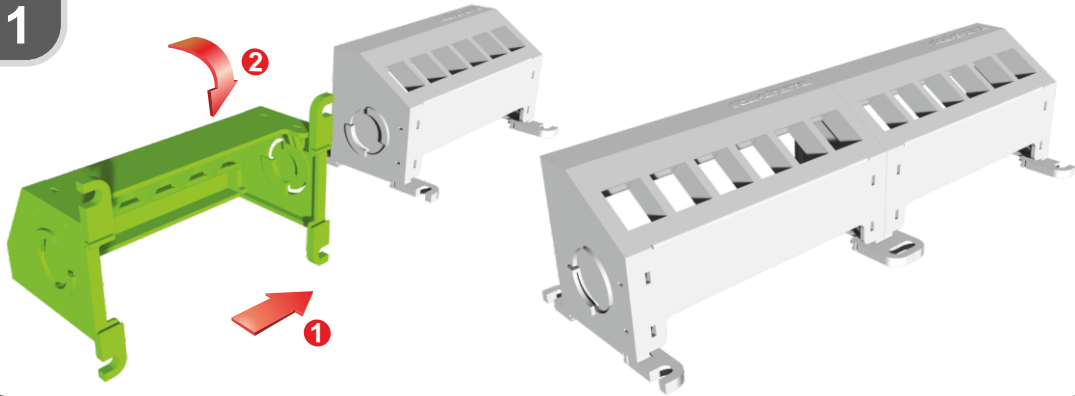
Distanzschiene ist drehbar (ermöglicht das Drehen von Steckern im Basisteil um 180°). ACHTUNG, Distanzschiene sukzessive heraus nehmen, nicht ziehen oder reißen.



DREHEN

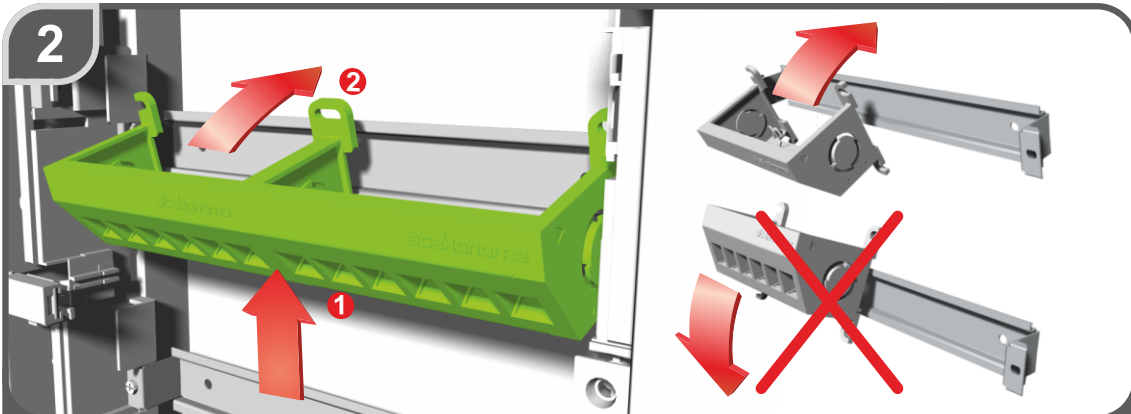
1

1



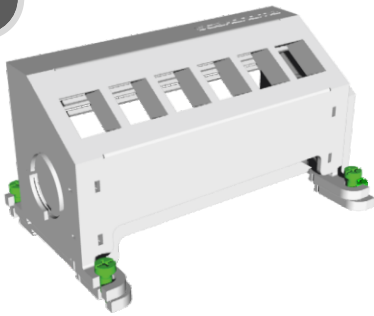
Möglichkeit der Serienschaltung. Patchpanels aneinander legen und drehen.

2



Befestigung an DIN-Schiene (TS-35). Zunächst muss das Patchpanel an den unteren Halterungen eingehakt werden, dann (nur unter dezenter Druckausübung) oberen Teil des Patchpanels an DIN-Schiene einklicken.

3



Befestigung auf flacher Oberfläche mithilfe der beiliegenden Schrauben.

**Anm.:** Nach Befestigung des universellen Rangierfeldes kann dessen oberer, klappbarer Teil zu einfacherem Zugriff auf Verkabelung und Stecker hochgeklappt werden.

P/N: STAKOHOMEPATCH02-06

Hergestellt aus: PP-Kunststoff

Abmessungen: 122×63×47 (78 mm inkl. Halterungen)  
(B×H×T in mm)

Packungsinhalt: 1 Patchpanel 1 Ghost Marker  
4 Schrauben  
1 Satz Beschriftungsetiketten

Gesetzlicher Produktschutz:

- geschützt durch Gebrauchs- und Industriemuster

Vertragshändler / Distributor:

**Stakohome Innovation s.r.o.**  
www.bytovy-rozvadec.cz/de  
www.stakohome-innovation.com  
e-mail: info@stakohome-innovation.com  
tel.: +420 226 517 522  
mob.: +420 777 780 384

**stakohome**<sup>®</sup>  
INNOVATION

2